



2014
상반기 인기상품



Digital YTN

lasCube 2.0 (래스큐브)

강력하고 편리한 PC실 통합관리 및 수업/복구환경 체계 구축

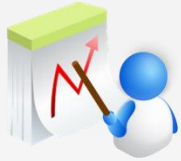


lasCube 는 Lan 과 Wan 에 연결된 PC를 효과적으로 운영하기 위한 소프트웨어로서 기관(기업) 또는 학교 내 컴퓨터 교육장 등의 컴퓨터 실습실 관리에 매우 유용한 솔루션입니다. 또한 **복구 프로그램과의 연동**으로 항상 최적의 실습실 환경을 구축할 수 있으며, 멀티미디어 및 IT 교육의 원활한 진행을 위한 **e-Learning 기능**, 소프트웨어 및 파일 설치, 배포를 통한 **소프트웨어 관리 기능**, 모니터링 및 PC 통제 또는 PC 제어를 통한 **PC 관리 기능**, PC 하드웨어 및 소프트웨어 **자산내역 관리 기능**, 소프트웨어적인 문제 발생시 **자동복구** 기능으로 1년 365일 언제나 고장 없는 PC 관리가 가능하도록 구성되어 있고, Windows8 64bit 도 100% 지원되어 가장 강력한 기능과 성능을 발휘하여 관리자에게 통합적이고 효율적인 PC 관리를 가능하게 하여 여러 공간에 있는 다수의 PC를 중앙에서 복구 및 관리, 제어, 통제할 수 있습니다.



1. 시스템 복구

부팅불능, 하드웨어/프로그램 설치 충돌, CMOS변경, 바이러스 침입등의 문제 상황에서 시스템을 최단 시간 빠르게 보호, 원상 복원 시키는 최상의 보호/복구 기능 제공



2. 학습 기능

에이전트 PC의 제어(인터넷, 키보드/마우스, 전원 장치 등) 및 화면전송, 화면녹화, 판서기능과 출석 및 메시지 전송, 과제물 제출 등 수업 진행을 위한 다양한 기능 제공



3. 관리 기능

대수 제한 없는 에이전트 PC의 상태를 동시에 설정하고 관리할 수 있는 기능, 파일전송/파일배포/원격실행/프로그램 제어등의 기능, 인가된 사용자만 에이전트 PC 를 사용 할 수 있게 하는 등의 기능 제공

4. 모니터링 및 원격제어

다수의 에이전트 PC를 동시에 빠른 속도의 고화질로 모니터링하고 원격제어를 할 수 있는 기능 제공



5. 로그관리 및 자산관리

다수의 에이전트 PC의 사용로그와 하드웨어 및 소프트웨어 목록을 조회하고 관리하는 기능 제공

기능 요약

- 복구 보호모드 설정, 복구 관리모드 설정, 복구 일회모드 설정
- 전원 켜기, 전원 끄기, 전원 재시작, 전원 오프, 로그 오프
- 컴퓨터 잠금, 키보드 잠금, 마우스 잠금
- 인터넷 잠금, 아이콘 표시, 알림 표시
- 파일전송, 파일배포, 원격실행, 프로그램 제어
- 출석 관리, 메시지 관리, 과제물 제출, 영상 재생
- 매니저 PC 화면전송, 선택된 PC 화면전송, 전송중지, 제어복원
- 자산내역 관리, 바탕화면 관리, 설치삭제, 업데이트
- 공유폴더 및 네트워크 드라이브 설정
- 윈도우 자동 업데이트 설정
- USB, CD-ROM, Floppy 및 디스크 드라이브 잠금 및 폴더 액세스 제어
- 화면보호기 설정, PC최적화 설정
- Regedit 제어, CMD 제어, 제어판 제어
- 시스템 복원 기능 제어, 시동복구 제어, 서비스 제어, UAC 제어
- 최대절전모드/대기모드 제어, 모니터해상도 변경, 모니터 끄기/켜기
- AutoRun 제어, 시스템 볼륨 제어
- 휴지통 및 임시 인터넷 파일, 클립보드 내용 비우기, CD-ROM 열기/닫기
- 그룹 및 관리자/운영자 설정
- PC 원격제어
- PC 정보 모니터링 / PC 화면 모니터링
- PC 썸네일 화면 표시 및 메모
- PC 사용 관리 (인증된 사용자만 PC 사용 가능)
- 작업 스케줄 설정
- 환경설정 및 업데이트
- PC CAM 모니터링
- 펜 드로잉 (모든 PC화면에서 판서기능 사용)
- PC 레코딩 (PC 화면과 음성 동시 레코딩)
- CAM 캡처 및 레코딩
- ISO 파일 생성 및 CD/DVD 레코딩
- 영상재생 플레이어
- 매니저 리모콘 모드
- 매니저 실버모드 (전원/강의/인증 모드)

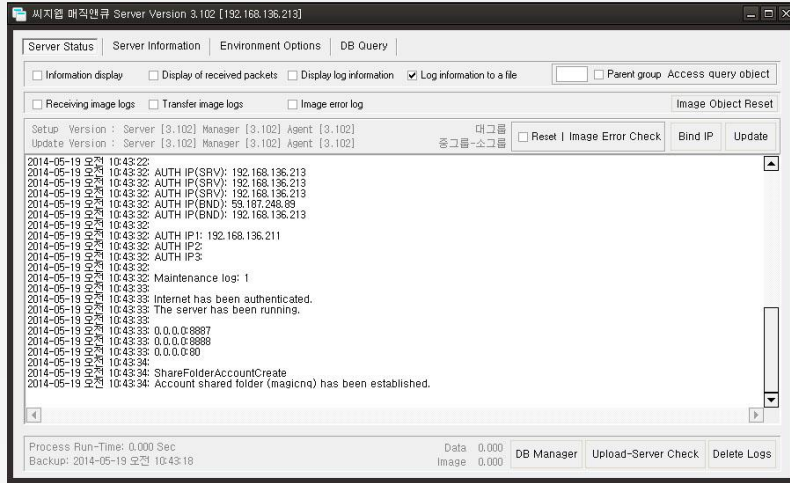
주사용처

- 기업 또는 학교
 - 초.중.고 컴퓨터 학습/실습실 통합 복구/제어/관리
 - 대학의 컴퓨터 학습/실습실 및 공용 컴퓨터실 통합 복구/제어/관리
 - 방과후 컴퓨터 교실, 학원의 컴퓨터 학습/실습실 통합 복구/제어/관리
 - 도서관등의 열람용 컴퓨터 복구/제어 및 보안 관리
 - 기타 다수의 PC를 사용하는 모든 장소
- 관공서등 기타 장소
 - 기업의 컴퓨터 교육장등의 유지보수
 - 관공서등의 민원용 PC등의 개인 정보 보호
 - 은행/증권사등의 고객용 PC 개인 정보 보호
 - PC방등의 공용 PC 복구 관리
 - 기타 다수의 PC를 사용하는 모든 장소

lasCube 버전 정보

Lan	lasCube Recovery	단독 복구 관리
	lasCube Lite	단독 복구 관리 + 전원
	lasCube Academy	단독 복구 관리 + 전원 + 강의

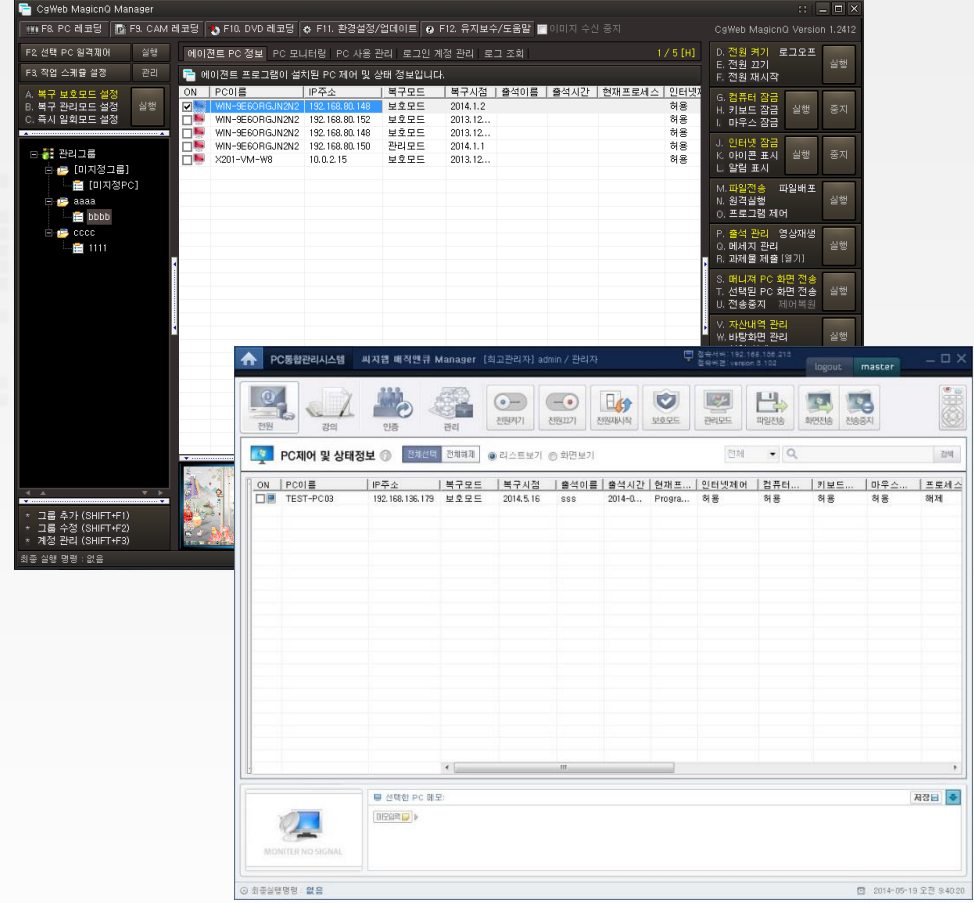
Wan	lasCube Professional	단독 복구 관리 + 전원 + 강의 + 자산 + 보안
	lasCube Enterprise	단독 복구 관리 + 전원 + 강의 + 자산 + 보안 + 부가기능
	lasCube Ultimate	모든 기능 Full 버전



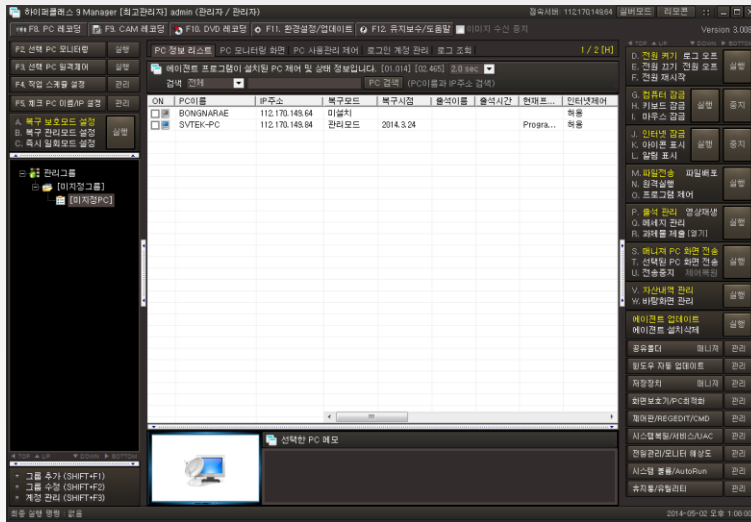
<서버 프로그램 : 자동 데이터 백업 관리>



<에이전트 프로그램 : 다양한 유틸리티 제공>

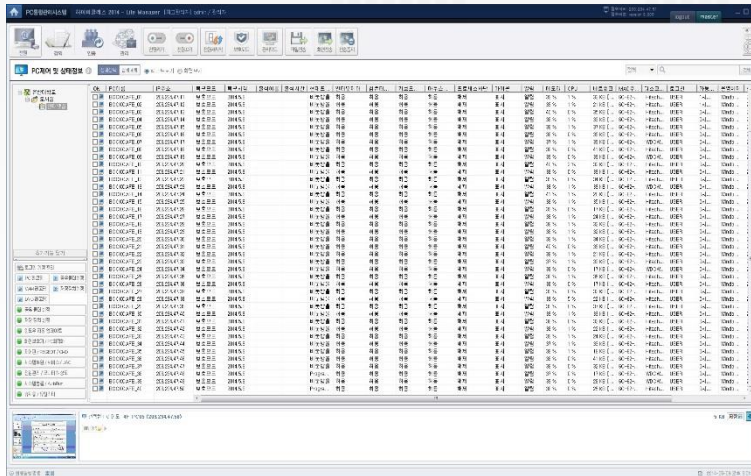


<매니저 프로그램 : 직관적인 편리한 인터페이스>



관리모드

- 기능이 세부적으로 제시되어있어 세밀한 작업이 필요로 할 때 용이합니다.
- 다양한 기능을 사용할 수 있습니다.



실버모드

- 사용빈도수가 높은 아이콘이 간략하게 제시되어 있어 간편한 사용이 가능합니다.
- 초보자도 쉽게 사용이 가능합니다.

The screenshot displays the lasCube 2.0 management console. On the left, a table lists PC assets with columns for status, PC name, IP address, and mode. The main area shows a grid of 60 PC monitors, each labeled with an ID (e.g., 102-01 to 102-60). The interface includes various control panels for PC settings, monitoring, and user management.

ON	PC이름	IP주소	복구모드	복구시점	현재프...	인터넷제어
<input checked="" type="checkbox"/>	102-01	211.221.244.11	보호모...			
<input checked="" type="checkbox"/>	102-02	211.221.244.12	보호모...			
<input checked="" type="checkbox"/>	102-03	211.221.244.13	보호모...			
<input checked="" type="checkbox"/>	102-04	211.221.244.14	보호모...			
<input checked="" type="checkbox"/>	102-05	211.221.244.15	보호모...			
<input checked="" type="checkbox"/>	102-06	211.221.244.16	보호모...			
<input checked="" type="checkbox"/>	102-07	211.221.244.17	보호모...			
<input checked="" type="checkbox"/>	102-08	211.221.244.18	보호모...			
<input checked="" type="checkbox"/>	102-09	211.221.244.19	보호모...			
<input checked="" type="checkbox"/>	102-10	211.221.244.20	보호모...			
<input checked="" type="checkbox"/>	102-11	211.221.244.21	보호모...			
<input checked="" type="checkbox"/>	102-12	211.221.244.22	보호모...			
<input checked="" type="checkbox"/>	102-13	211.221.244.23	보호모...			
<input checked="" type="checkbox"/>	102-14	211.221.244.24	보호모...			
<input checked="" type="checkbox"/>	102-15	211.221.244.25	보호모...			
<input checked="" type="checkbox"/>	102-16	211.221.244.26	보호모...			
<input checked="" type="checkbox"/>	102-17	211.221.244.27	보호모...			
<input checked="" type="checkbox"/>	102-18	211.221.244.28	보호모...			
<input checked="" type="checkbox"/>	102-19	211.221.244.29	보호모...			
<input checked="" type="checkbox"/>	102-20	211.221.244.30	관리모...			
<input checked="" type="checkbox"/>	102-21	211.221.244.31	보호모...			
<input checked="" type="checkbox"/>	102-22	211.221.244.32	보호모...			
<input checked="" type="checkbox"/>	102-23	211.221.244.33	보호모...			
<input checked="" type="checkbox"/>	102-24	211.221.244.34	보호모...			
<input checked="" type="checkbox"/>	102-25	211.221.244.35	보호모...			
<input checked="" type="checkbox"/>	102-26	211.221.244.36	보호모...			
<input checked="" type="checkbox"/>	102-27	211.221.244.37	보호모...			
<input checked="" type="checkbox"/>	102-28	211.221.244.38	보호모...			
<input checked="" type="checkbox"/>	102-29	211.221.244.39	보호모...			

<고급 관리자를 위한 lasCube 매니저 프로그램>

The screenshot displays the lasCube 2.0 management interface. At the top, there's a navigation bar with icons for power, alarm, login, management, and various control functions like power on/off, remote control, and file transfer. Below this is a 'PC 제어 및 상태정보' (PC Control and Status Information) section. It features a '전원' (Power) button and a 'MONITOR NO SIGNAL' indicator. The main area contains a table with PC status details.

ON	PC이름	IP주소	복구모드	복구시점	출석이름	출석시간	현재프...	인터넷제어	컴퓨터...	키보드...	마우스...	프로세스
<input type="checkbox"/>	TEST-PC03	192.168.136.179	보호모드	2014.5.16	sss	2014-0...	Progra...	허용	허용	허용	허용	해제

A vertical sidebar menu on the right side of the interface. It contains various control options such as '전원키', '전원끄기', '전원재시작', '컴퓨터 잠금설정', '컴퓨터 잠금해제', '인터넷 잠금설정', '인터넷 잠금해제', '메세지전송', '출석확인', '과제음제출', '과제음제출현', '화면전송설정', '화면전송중지', and '파일전송'. At the top and bottom of the sidebar are '리모콘' (Remote Control) buttons.

<일반 관리자 및 강의자를 위한 lasCube 매니저 프로그램 실버모드 및 리모콘 모드>



전원

전원



- 전원 켜기/ 전원 끄기/ 전원 재시작 - 에이전트 PC의 전원 켜거나 끄거나 또는 재시작을 시키는 기능
- 보호모드/ 관리모드 - 에이전트PC의 재부팅시 자동으로 복원하는 보호모드와 복원 기능이 동작하지 않는 관리모드 기능
- 파일전송/ 화면전송/ 전송중지 - 에이전트 PC에 파일과 화면을 빠른 속도로 전송하는 기능



강의

강의



- 출석관리 - 에이전트 PC의 출석을 요청하여 출석을 관리하거나 답신가능 여부를 확인 할 수 있는 기능
- 메시지 관리 - 에이전트 PC에 메시지를 보내거나 받은 메시지를 확인할 수 있는 기능
- 과제관리/과제열기 - 에이전트 PC에서 과제물 파일을 전송하여 과제물을 되돌려 받는 기능
- 인터넷 잠금/인터넷 해제 - 에이전트 PC의 인터넷 동작을 제어하고 해제하는 기능
- 컴퓨터 잠금/컴퓨터 해제 - 에이전트 PC의 컴퓨터 동작을 제어하고 해제하는 기능



인증



- PC인증실행/ PC인증중지 - PC 사용 여부에 대한 관리 및 로그를 조회하고 중지시킬 수 있는 기능
- PC사용중지/ PC사용승인- 에이전트 PC의 사용을 승인하고 중지하는 기능
- PC사용기록- 에이전트 PC의 사용 내역을 조회할 수 있는 기능



관리



- 파일배포 - 에이전트 PC의 특정파일이나 프로그램을 전송하고 바로 실행시킬 수 있는 기능
- 원격실행 - 매니저 PC에서 에이전트PC에 신호를 보내 조절하고 작동하는 기능
- 아이콘표시/ 아이콘중지 -에이전트 PC의 아이콘을 사용하거나 중지시킬 수 있는 기능
- 알림 표시/ 알림 중지 - 에이전트 PC의 알림이 표시되어 해당명령을 확인 할 수 있는 기능
- IP설정 - 에이전트 PC의 이름과 IP를 간편하게 변경하고 설정 할 수 있는 기능
- 예약설정 - 전원제어와 복구 제어를 스케줄로 등록하여 해당 일자의 시간에 설정된 기능이 동작하게 설정하는 기능
- 환경설정 - 매니저 프로그램의 실행 환경을 설정 할 수 있는 기능
- 유지보수- 제품 정보를 확인 할 수 있으며 문의사항에 대한 유지보수 업체정보는 확인 할 수 있는 기능
- 설치삭제 - 에이전트 PC의 프로그램을 삭제할 수 있는 기능

유틸리티

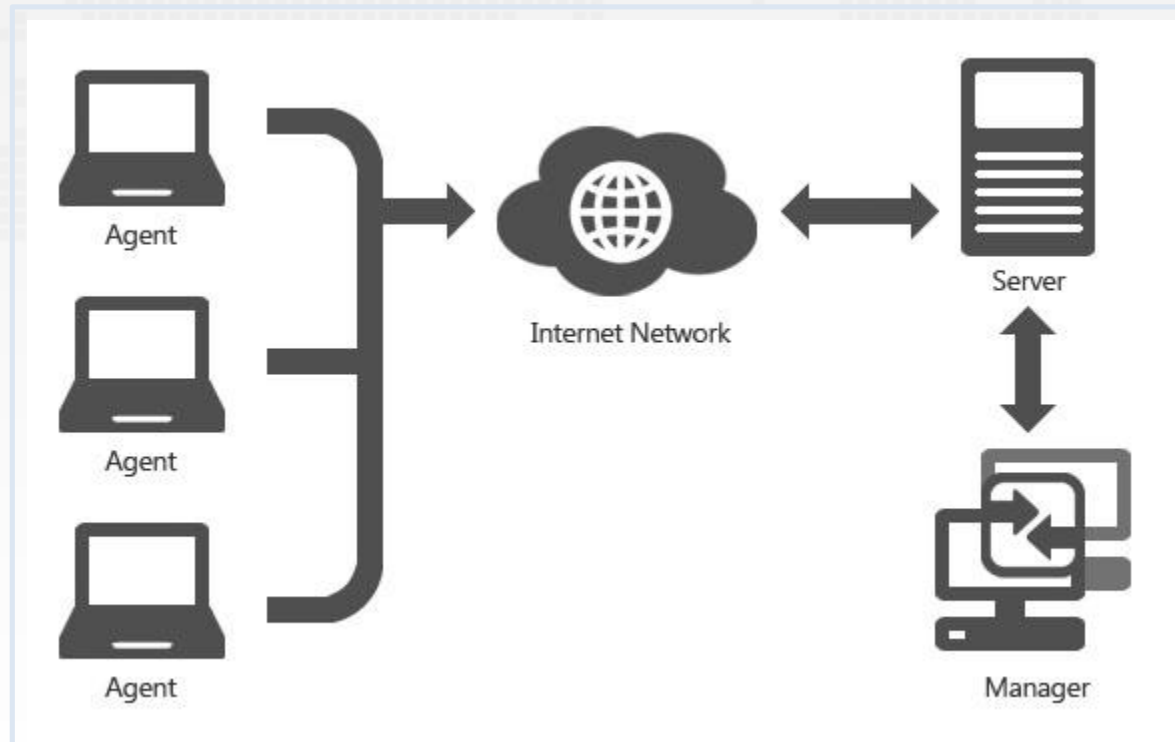


공유폴더	매니저	관리
저장장치	매니저	관리
윈도우 자동 업데이트		관리
화면보호기/PC최적화		관리
제어판/REGEDIT/CMD		관리
시스템복원/서비스/UAC		관리
전원관리/모니터 해상도		관리
시스템 볼륨/AutoRun		관리
휴지통/유틸리티		관리

로그인 계정 관리	
PC 레코딩	공유폴더설정
CAM 레코딩	저장장치설정
DVD 레코딩	
공유 폴더 설정	
저장 장치 설정	
윈도우 자동 업데이트	
화면보호기 / PC최적화	
제어판 / REGEDIT / CMD	
시스템복원 / 서비스 / UAC	
전원관리 / 모니터 해상도	
시스템볼륨 / AutoRun	
휴지통 / 유틸리티	

- 공유폴더 : 매니저 및 에이전트 PC 공유폴더 설정
- 윈도우 자동 업데이트 : 윈도우 자동 업데이트 설정
- 저장장치 : 매니저 및 에이전트 PC의 USB,CD-ROM, 하드디스크 숨기기(잠금), 드라이브/폴더 액세스 제어 설정
- 화면보호기/PC 최적화 : 화면보호기 및 PC 최적화 설정
- 제어판/REGEDIT/CMD : 제어판, Regedit, CMD 액세스 설정
- 시스템복원/서비스/UAC : 시스템복원, 서비스, UAC 시동복구 설정
- 전원관리/모니터 해상도 : 절전/대기모드 설정 및 모니터 해상도 설정
- 시스템 볼륨/AutoRun : 시스템 볼륨 및 CD-ROM/USB등 자동 실행 설정
- 휴지통/유틸리티 : 휴지통/임시인터넷파일/클립보드내용 삭제 등

래스큐브(lasCube) 제품은 **Lan** 및 **Wan** 을 모두 지원하며, **서버(lasCube Server)**, **매니저(lasCube Manager)**, **에이전트(lasCube Agent)** 3가지 프로그램으로 구성되어 있습니다. 서버 프로그램은 매니저 와 에이전트 정보를 관리하고 데이터 및 명령을 중계해 주는 통신 및 Database 서버이며, 관리 및 제어하려는 PC 에 에이전트를 설치하고, PC 관리 및 제어는 매니저 프로그램에서 하게 됩니다.



화 사 명 : 씨지웹주식회사

홈페이지 : <http://www.cgweb.co.kr>

주 소 : 경기도 안양시 만안구 안양3동 922-1 연성대학교 10호관 303호

전 화 : 031-443-0866 / 010-9492-0866

팩 스 : 031-443-0865

메 일 : webmaster@cgweb.co.kr / ikheee@naver.com





감사합니다.